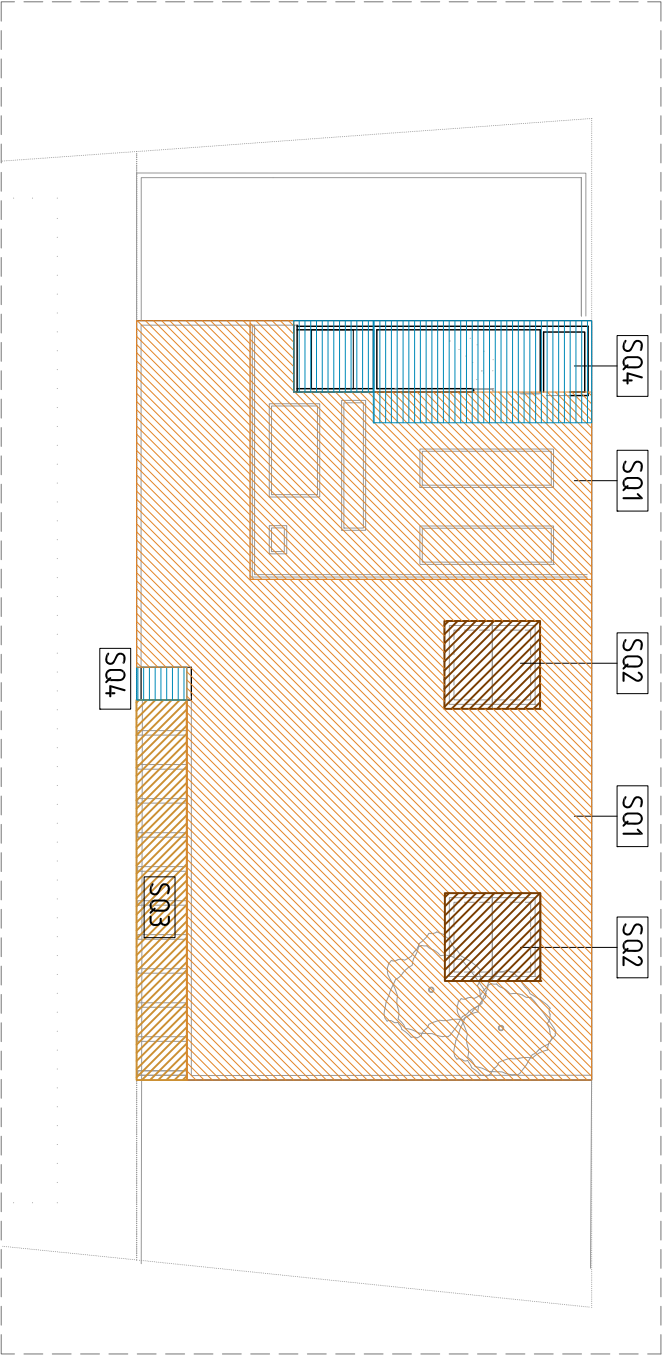
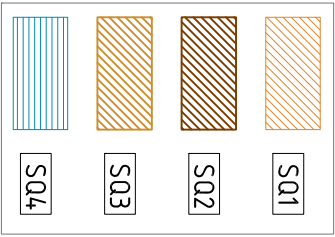
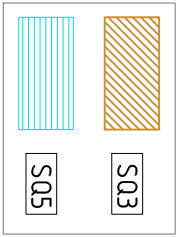


Nivell - Planta 1



Nivell - Planta coberta



- COBERTA
- SQ.01 Sistema de Coberta invertida
formació de pendents amb formigó cel·lular, e. mig- 10cm
morter per regularització e-3cm
feltre geotèxtil
impermeabilització sist. bicapa LBM(SBS) 30FP + LBM(SBS) 40FV
feltre geotèxtil
collament, placa e poliestiré extruït e-50mm
feltre geotèxtil
acabat de coberta
- SQ.02 Lluernai
SQ.03 Sistema de Coberta Lleugera
Teixit tipus Stansol FT.381 de la casa Ferrarí amb sistema de subjecció IASV.
- SQ.04 Sistema de Coberta Boddal
formació de pendents amb formigó cel·lular,
feltre geotèxtil
collament, placa e poliestiré extruït e-50mm
feltre geotèxtil
impermeabilització sist. tela asfàtica autoprotegida
- SQ.05 Sistema de Coberta Pelt Interior
formació de pendents amb formigó cel·lular, e. mig- 10cm
morter per regularització e-3cm
feltre geotèxtil
impermeabilització amb pintura de cautxu
feltre geotèxtil
impermeabilització amb formigó cel·lular, e. mig- 10cm
morter per regularització e-3cm
feltre geotèxtil
impermeabilització sist. bicapa LBM(SBS) 30FP + LBM(SBS) 40FV
feltre geotèxtil
acabat de coberta
- 0.01 Bonera sifònic de EPDM
0.02 Bonera drenant de PVC
0.03 Trepont ø10mm per evacuació d'aigües.
0.04 Cavalló format per xapa d'acer inoxidable e-3mm
0.05 Bloc de formigó de 15cm de gruix
0.06 Acabat amb grava, palet de riera mida d'òrd 20/40mm
0.07 Perfil de neoprè per a junt de dilatació tipus DK700 de la casa Miquo, o equivalent.
0.08 Cordó cel·lular de polietilè expandit D-30mm
0.09 Cunya de fusta de pi per a reforç d'impermeabilització
0.10 Reforç amb lamina asfàtica LBM(SBS) 40-G
0.11 Placa de poliestiré expandit e-30mm
0.12 Sellat amb silicona transparent
0.13 IPE 200
0.14 Banda de neoprè de 8mm i placa per a fixació
0.15 Pletina calibrada d'acer inoxidable mota AISI 316, de 8mm d'espessor.
0.16 Pletina calibrada d'acer inoxidable mota AISI 316, de 10mm d'espessor.
0.19 Minvell format per xapa plegada d'acer prelacot e-0,8mm i sellat amb cordó cel·lular i silicona
0.20 Minvell de 2 peces format per 0,19 i xapa plegada d'acer prelacot e-0,8mm
0.21 Fixació amb pletina embeguda
0.22 Lamina de Butil
0.23 Vidre laminat 6+6 amb butiral transparent.
0.24 UPN 300
0.25 Pletina calibrada d'acer, de 10mm d'espessor.